

L'Équipe Unica Integrata Sociale-Lavoro della Valdinievole



Daniela Peccianti

Jlenia Marini

Eleonora Casini Pellegrini

Un'Équipe Unica per tutti i progetti



- una risposta unitaria ed efficace per bisogni complessi
- condivisione di opportunità e risorse di rete
- ottimizzazione delle risorse (budget d'inclusione)
- valorizzazione delle competenze

La nostra Équipe

Ai sensi della Delibera RT 544/2023
“Linee guida integrazione sociale-lavoro”

Servizio

- Permanente
- Multidisciplinare
- Di secondo livello
- Dai molteplici esiti



Un'Équipe a geometria variabile

ÉQUIPE ESSENZIALE

Referenti dei Centri per l'Impiego della Valdinievole (Monsummano Terme e Pescia)

Referenti del Servizio Sociale della SdS Valdinievole

Assistenti sociali/Operatori segnalanti

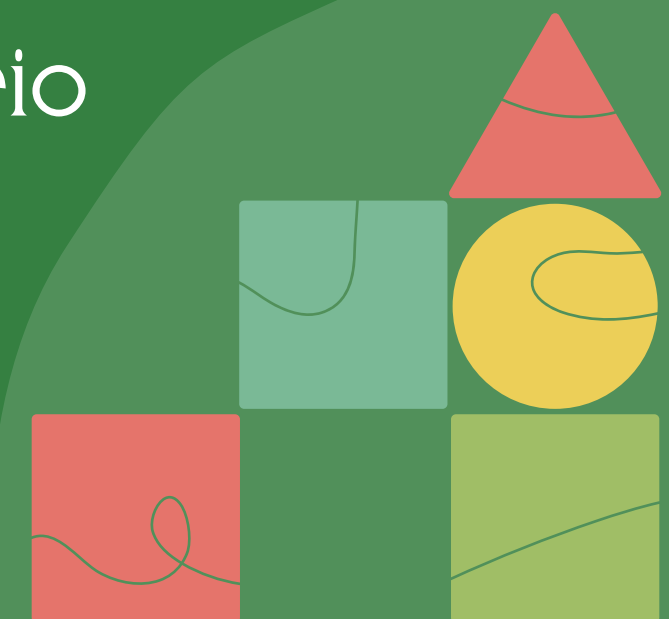
Consulenti personali/Orientatori dei servizi per l'Impiego

ÉQUIPE ALLARGATA

Referenti dei Servizi Socio-Sanitari

Educatori, psicologi e operatori di altri servizi e del Terzo Settore

Figure di riferimento del beneficiario



La presa in carico integrata

Servizio Sociale, Servizi Socio-Sanitari, CPI, ETS, Enti Locali

↓
Referente SdS Équipe Unica



↓
Riunione di Équipe
Valutazione congiunta
Progettazione personalizzata
Verbalizzazione degli esiti

↓
Condivisione del progetto con il beneficiario

La Scheda Unica di Segnalazione



Coinvolge il beneficiario

Inquadra le risorse e le criticità

Rileva le informazioni essenziali
per la valutazione congiunta



La Scheda Unica di Segnalazione



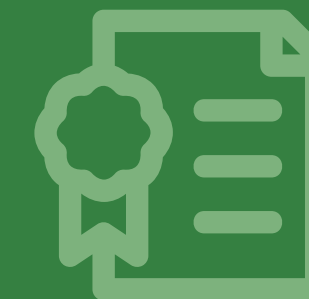
Servizi, ETS, altri enti coinvolti
nella presa in carico

Situazione familiare
Condizione abitativa



Operatori e altre figure di
riferimento da convocare

Titoli di studio, conoscenze
informatiche e linguistiche



Condizione economica
benefici in atto
(ADI, SFL, NASPI)

Esperienze lavorative
e formative



Riconoscimento di disabilità,
handicap, collocamento mirato

Progetti attivati
Rete e relazioni



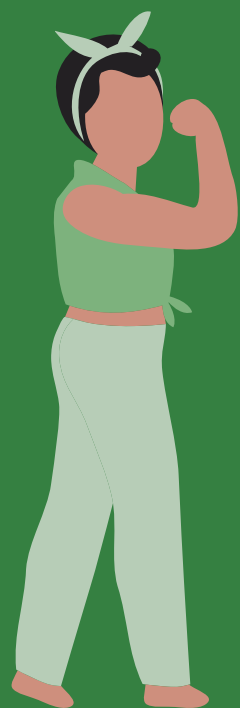
La Scheda Unica di Segnalazione

Obiettivi

Empowerment
psico-sociale

Socializzazione
Riattivazione

Autonomia
Sostenibilità



Elementi di forza e risorse



- ✓ cura di sé
- ✓ clima familiare e ambientale positivo
- ✓ collaborazione e atteggiamento positivo
- ✓ esperienze lavorative pregresse positive
- ✓ problem solving
- ✓ rete parentale, amicale, ambientale
- ✓ capacità di spostamento
- ✓ capacità di relazione

La Scheda Unica di Segnalazione

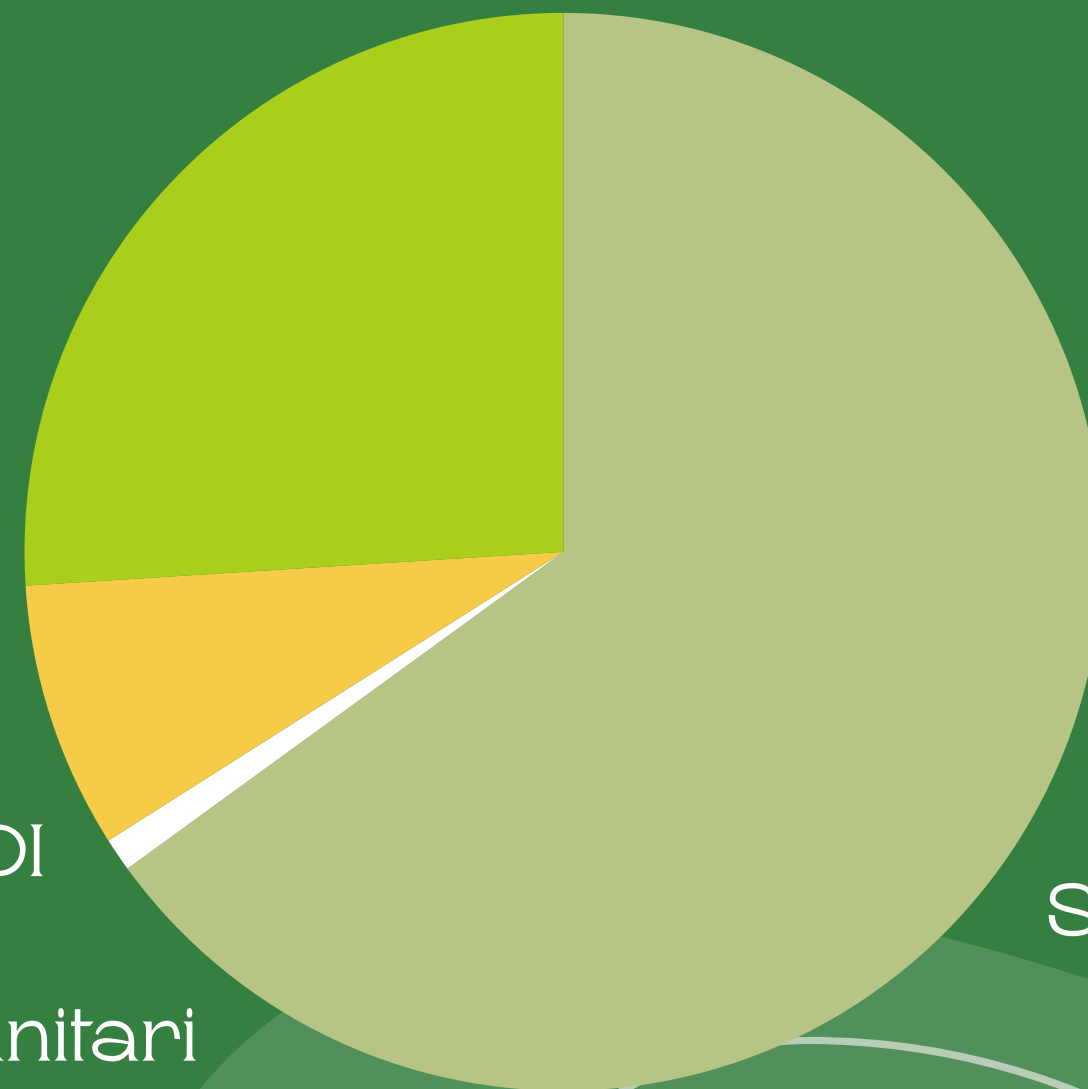


I numeri dei primi 4 mesi

1 SETTEMBRE - 31 DICEMBRE 2023	46 RIUNIONI DI ÉQUIPE
Segnalazioni inviate all'Equipe Unica Integrata Sociale - Lavoro	210
Segnalazioni Accolte con individuazione del progetto d'inclusione socio-lavorativa	192
Segnalazioni non accolte	7
Segnalazioni sospese	11

I numeri dei primi 4 mesi

Centro per l'Impiego
26%



Provenienza delle segnalazioni

Servizio Sociale ex RDC/ADI
8%

Servizi Socio-Sanitari
1%

Servizio Sociale
65%

La complessità delle situazioni



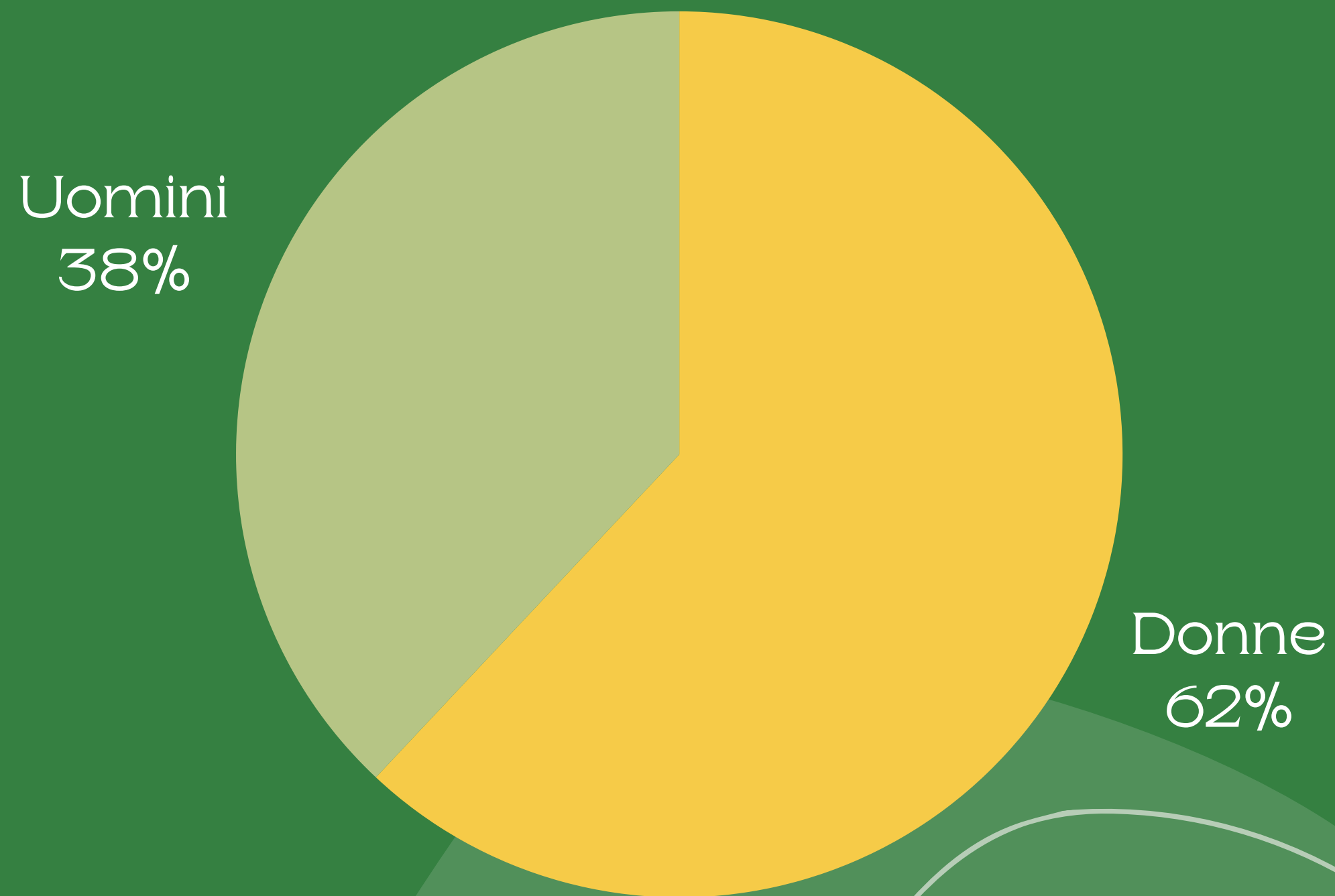
34 persone seguite
dai servizi socio-sanitari

53 persone con
il riconoscimento
della L. 68/99

Dall'analisi in Équipe emergono segnali riconducibili a probabili disagi psichici, a dipendenze e a patologie invalidanti.

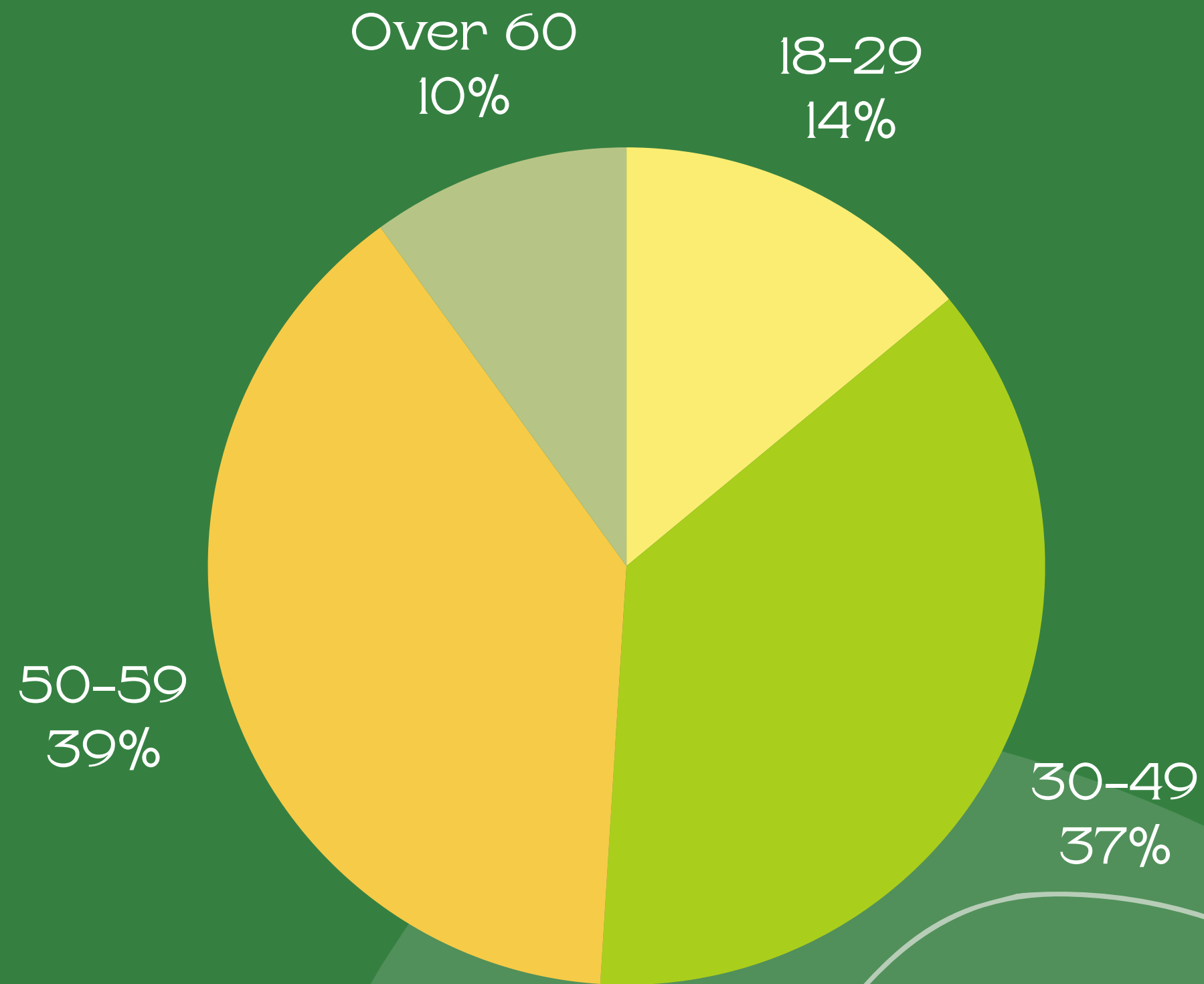
In assenza di certificazioni, uno degli obiettivi diviene l'accompagnamento verso la presa in carico dei servizi socio-sanitari.

I numeri dei primi 4 mesi



Caratteristiche dei beneficiari Genere

I numeri dei primi 4 mesi

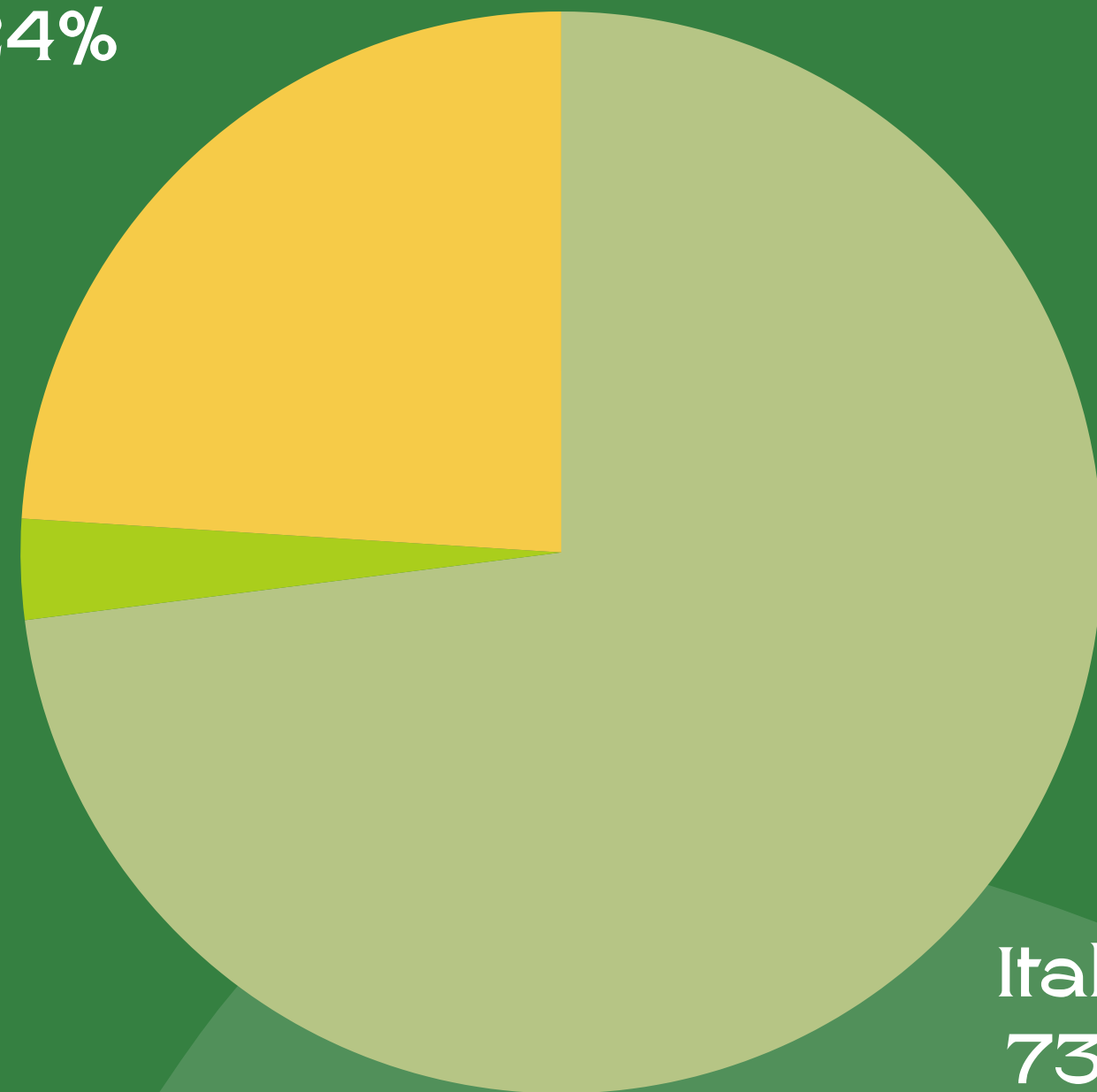


Caratteristiche
dei beneficiari
Età

I numeri dei primi 4 mesi

Paesi terzi
24%

Altri paesi UE
3%



Italia
73%

Caratteristiche dei beneficiari Paesi d'origine

Progetti personalizzati d'inclusione socio- lavorativa

Gli esiti della
valutazione
in Équipe

- Fondo Povertà, PAIS - Servizio Multidisciplinare per la gestione integrata di progetti personalizzati e di utilità collettiva
- FSC Fondo Sviluppo e Coesione - Accompagnamento al lavoro persone svantaggiate - L.I.S.A.
- Risorse proprie - Accompagnamento al lavoro delle persone disabili VOLARE 2
- PSR Misura 16.9 Agricoltura Sociale - RICCIO
- PNRR - GOL Programma Garanzia di Occupabilità dei lavoratori

Varie fonti
di finanziamento

Gli esiti della valutazione in Équipe

Possibilità di
rivalutazione
dei percorsi

Molteplici azioni a supporto dei soggetti vulnerabili

- Attivazione di figure professionali di supporto psicologico, educatore, tutor inclusione
- Formazione breve (sicurezza sui luoghi di lavoro, HACCP)
- Laboratori
 - Attività di volontariato
PUC - Percorsi di Utilità Collettiva
- Tirocini d'inclusione
 - Percorso 4 Lavoro e Inclusione GOL
Orientamento specialistico,
accompagnamento al lavoro,
formazione, work experience

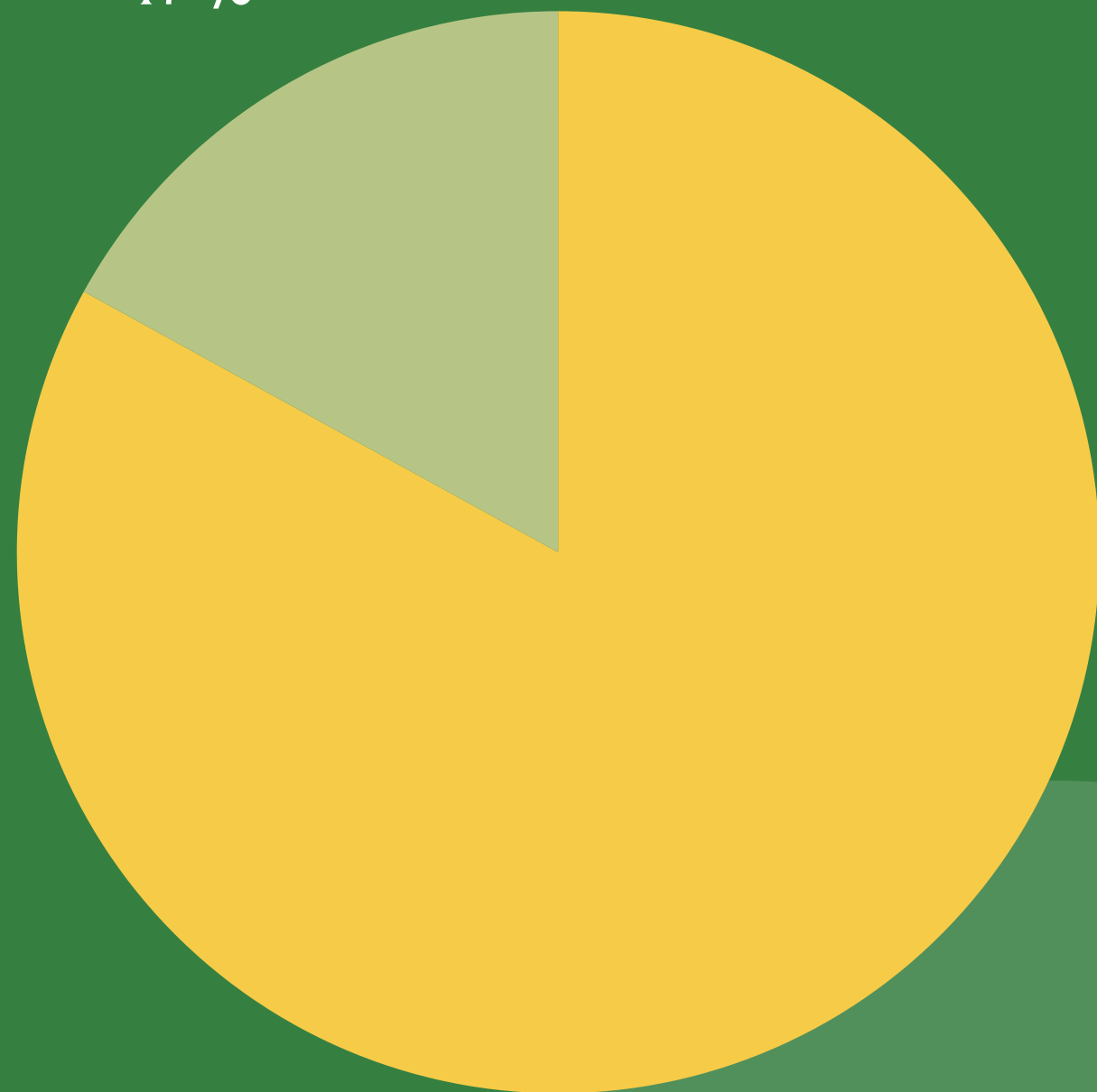
**Empowerment
psico - sociale**

**Socializzazione
e riattivazione**

**Autonomia
e sostenibilità**

I numeri dei primi 4 mesi

Rinuncia
17%



Adesione
83%

Adesione ai
progetti

I punti di forza



- Linguaggio comune
- Condivisione di strumenti di lavoro
- Superamento della frammentazione degli interventi
- Integrazione tra settori, professionisti e risorse
- Maggiore efficacia nel fronteggiamento di bisogni complessi
- Approccio partecipato e paritario

I prossimi step

- Formazione congiunta
- Supervisione organizzativa d'Équipe
- Condivisione di risorse e opportunità
- Consolidamento dei rapporti con i servizi Socio-Sanitari
- Elaborazione del *catalogo delle opportunità*



Grazie!

